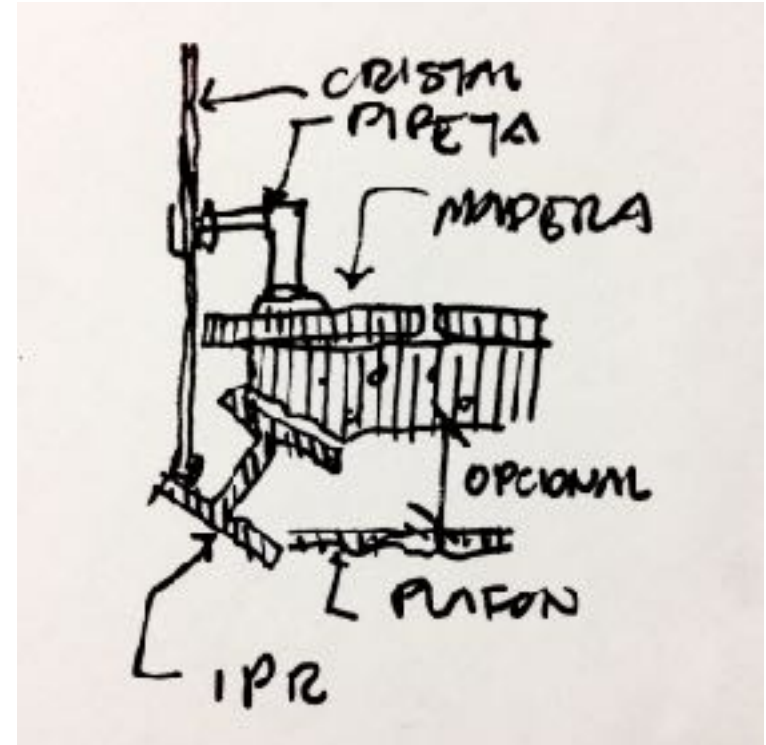


Clave / Code	333ARG	Proyecto / Project	Oficina en Centro Comercial
Diseño / Design	Estar: Miguel Aldana, Patricia Sánchez	Equipo / Team	Agustin Quiroz, René Hernández, Jorge Miranda, Ricardo Preciado
Diseñado / Daseigned	Febrero de 2008	Construido / Built	Marzo de 2008
Terreno / Property area	4,200 m2	Construcción / Constructed area	80 m2
Ubicación / Location	Pase Tabasco 1421 Planta baja, Villahermosa, Tab. México		
Propietario / Owner	Consultec Inc.		
Resumen / Abstract	<p>imagen corporativa de un emergente grupo consultor. Un estrecho local de una fachada a doble altura en una plaza comercial. La verticalidad resultante del inmueble marca una diferencia visual en el recorrido por la plaza, haciendo un punto de referencia nocturno para los usuarios vecinos. La zona comercial de la plaza tiene una gran vocación peatonal, acercando el inmueble a la escala humana con las constantes visitas a los concurridos locales vecinos.</p>		
Contacto / Contact	+52(1) 5541598310 +52(1) 5525641555 www.estar.com.mx info@estar.com.mx		

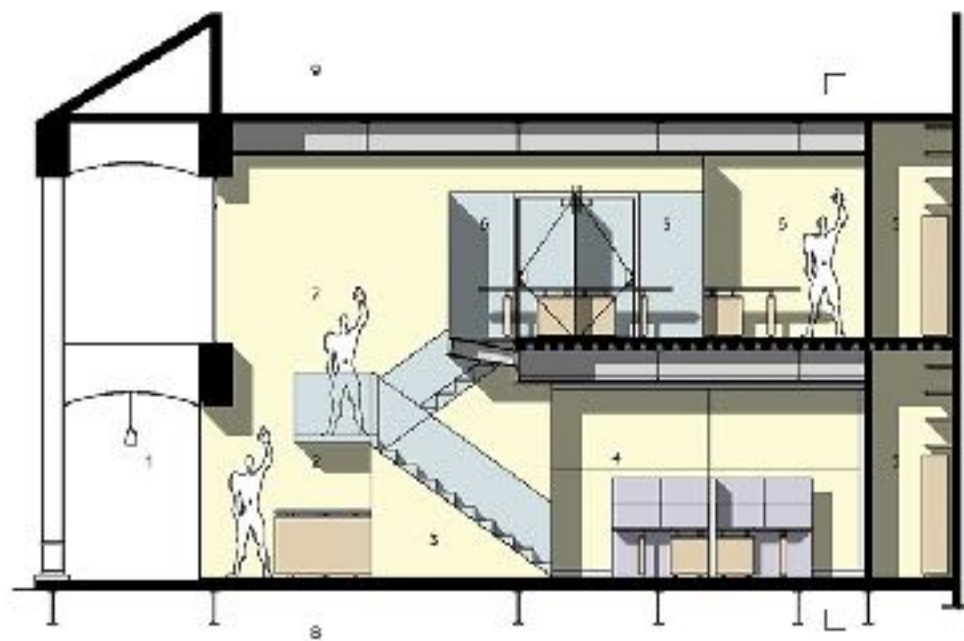


Descripción La zona tiene vocación peatonal. La micro-sala de espera de ambiente lounge. La doble altura en zona pública genera un ambiente de bienestar y libertad no obstante la estrechez del inmueble. Buscamos atención de tareas independientes en un solo espacio compartido con módulos de línea que economizan espacio. La luz fuerza la vista a determinados puntos, alumbrando zonas pre-definidas. Hay un organigrama espacial con discreción en la transparencia, amplitud en la estrechez, comodidad en el hacinamiento espacial.

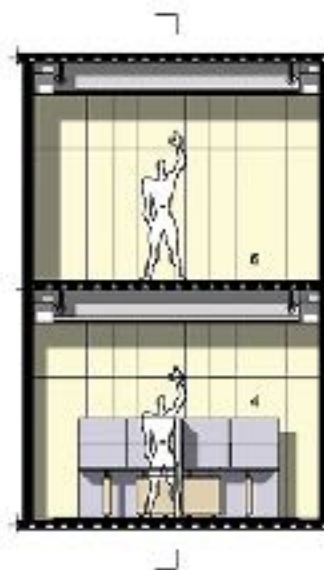
Un único espacio es articulado de varias formas: transparencia, las circulaciones, los desniveles, la luz, el color, la estructura. Todo el producto arquitectónico gana valor a medida que mejora su habilidad para crear diferentes ambientes. En una oficina transparente no pueden faltarse al respeto los usuarios impunemente, exiliada la violencia física y facial hace que prevalezca con un amplio margen el respeto entre amigos, colegas, personas. Los muros vítreos permiten tener un ambiente de trabajo espectacular en medio de la actividad diaria. Una referencia al romanticismo moderno manifiesta metafóricamente una política de transparencia y honestidad espacial. Ningún espacio es discriminado en la oficina. Incluso las bodegas y los baños tienen estudio, buenos acabados y la mejor calidad constructiva de la región. El diseño se caracteriza por el color claro y la iluminación de muros. La sensación de pulcritud que produce debe en teoría ser llevada a los procesos de trabajo diario. Las instalaciones no marcan limitantes en sus espacios haciendo agradable su circulación. Las áreas en las que la empresa es reticulada no marcan diferencias ni limitantes entre sus usuarios. La justicia en los espacios para la circulación del personal y los clientes son de vital importancia. Esta ha sido una de las prioridades del trabajo de diseño. Diferentes configuraciones hacen que las circulaciones e interacciones de espacios se den limpia y accesiblemente.







SECCIÓN
LONGITUDINAL



SECCIÓN
TRANSVERSAL

1. CORREDOR
2. RECEPCIÓN
3. JARDIN
4. MÓDULOS
5. ALMACEN
6. PRIVADO
7. ESCALERA
8. ESTACIONAMIENTO
9. AZOTEA













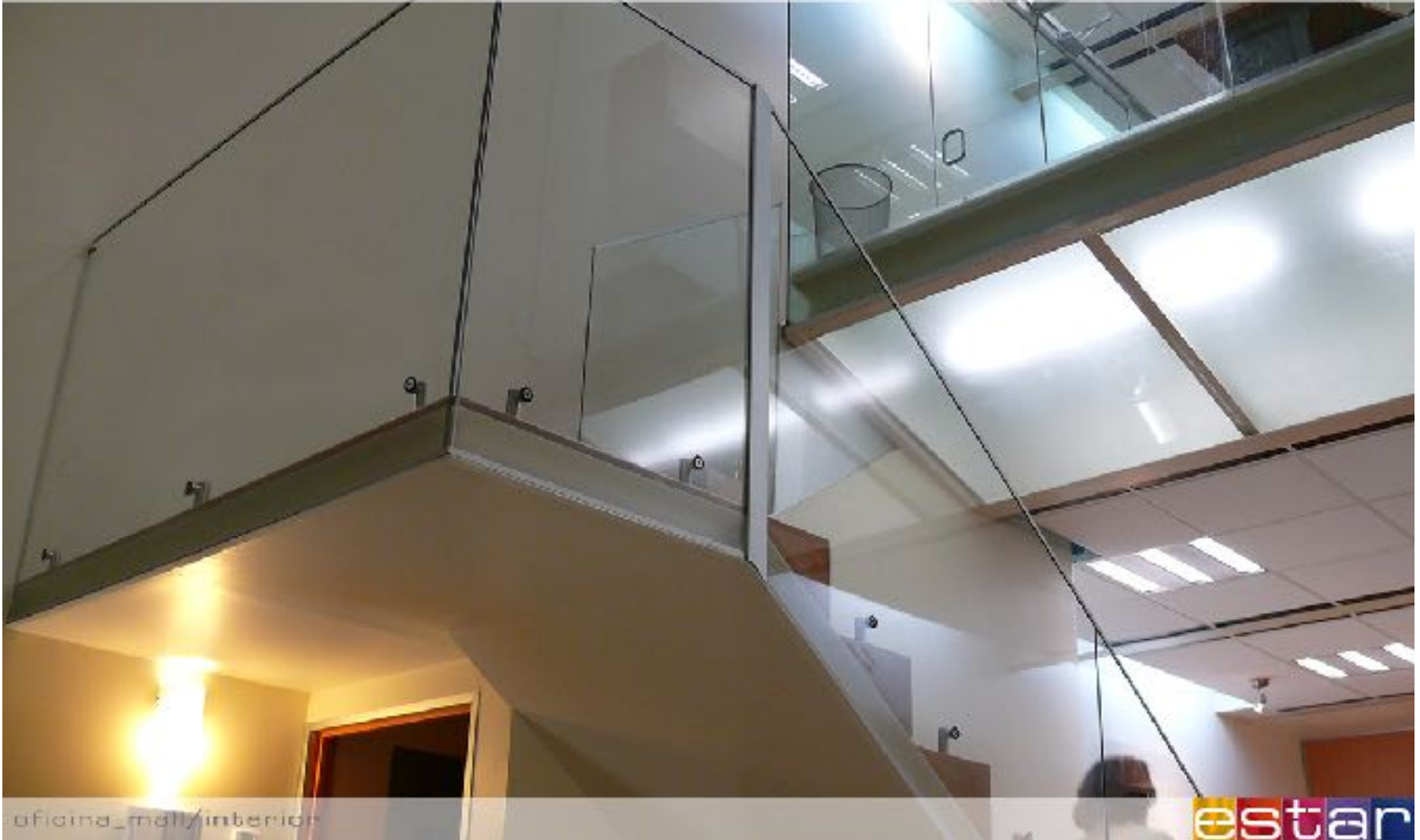
oficina_mall/interior





portafolios/producción/oficinas

estar.com.mx



oficina_mall/interior

estar

